

第16回 名相大会

-要項 1-



～目次～

1.大会概要 (p2)

2.競技情報 (p2)

3.お問い合わせ先 (p4)

1. 大会概要

➤開催日時

2022年9月3日(土)、4日(日) *雨天決行・荒天中止

➤主催

名古屋大学オリエンテーリング部
椋山女学園大学オリエンテーリング部

➤責任者

実行委員長	島田智也	(名古屋大学 2020 年度入学)
競技責任者	小野旭陽	(名古屋大学 2020 年度入学)
運営責任者	酒井幸太	(名古屋大学 2020 年度入学)
渉外責任者	高辻乃輔	(名古屋大学 2020 年度入学)
作図責任者	御子裕治	(名古屋大学 2020 年度入学)
イベントアドバイザー	谷平光一	(名古屋大学 2017 年度入学)
	棚橋一樹	(名古屋大学 2017 年度入学)
コースプランナー	市川礼人	(名古屋大学 2021 年度入学)

➤後援

東海学生オリエンテーリング連盟
日本学生オリエンテーリング連盟

2. 競技情報

➤会場

愛知県野外教育センター
〒444-3432 愛知県岡崎市千万町町字大平田 17-5

➤競技形式

各日、ポイントオリエンテーリング

1日目：ミドルディスタンス競技

2日目：リレー競技(1チーム3名)、一斉スタートによる個人競技

➤計時方法

EMIT社製電子パンチングシステムを使用

➤使用地図

水別、田原

ISOM2017-2 準拠

縮尺 1:10000 等高線間隔 5m

走行可能度4段階表示

※名古屋大学オリエンテーリング部

椋山女学園大学オリエンテーリング部 2022年修正予定

➤トレインプロフィール

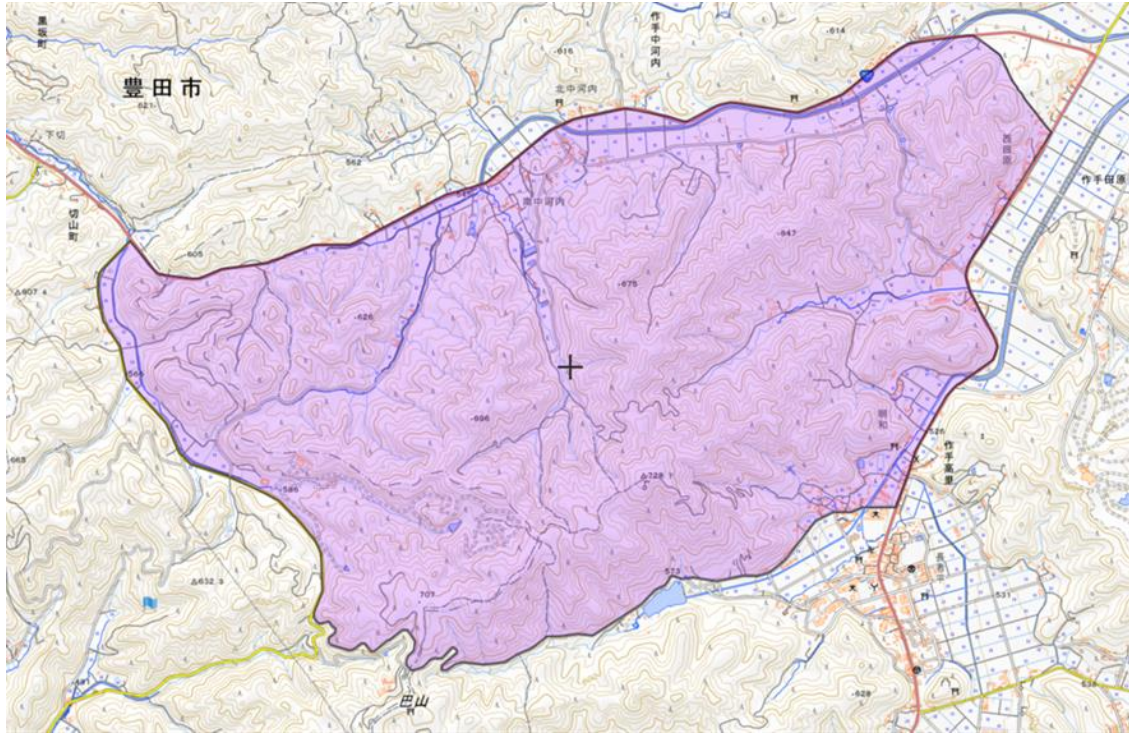
大きな山塊を中心として、いくつもの細かい尾根や沢が伸びています。

傾斜は概して急ですが、一部に緩やかな地形や微地形が発達した部分も存在します。走行可能度は概ね良好で見通しも非常に良いですが、下草や笹、倒木等で走りにくいエリアも部分的に存在します。トレイン内には耕作地もあり、広い舗装路、非舗装路が横切っています。

(第54回中日東海ブロックオリエンテーリング大会プログラム参考)

➤立ち入り禁止区域について

本要項の発表以降、大会参加を予定している方は以下の図中の紫色の区域にオリエンテーリング目的で立ち入ることを禁止いたします。ただし、立ち入り禁止区域内の道路の通行及び各種施設の立ち入り、施設の利用は妨げません。



出典：国土地理院（電子国土 Web）

3. お問い合わせ先

島田智也〔実行委員長〕

メールアドレス：2022meisugi16th●gmail.com

（●の部分を@に変更してください。）