

第16回名楳大会 コース解説

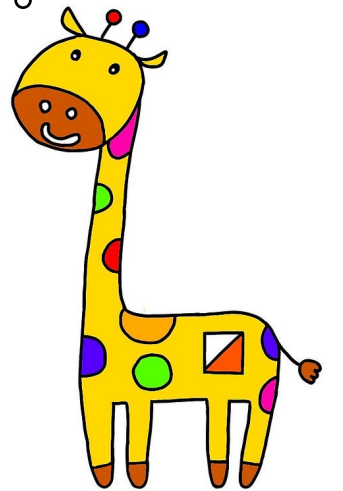
2022年9月3日（土）

@水別

コースセッター：市川礼人

トレインプロフィール <水別>

大きな山塊を中心として、いくつもの細かい尾根や沢が伸びています。
傾斜は概して急ですが、一部に緩やかな地形や微地形が発達した部分も存在します。
走行可能度は概ね良好で見通しも非常に良いですが、
下草や笹、倒木等で走りにくいエリアも部分的に存在します。
トレイン内には耕作地もあり、広い舗装路、非舗装路が横切っています。



21Aコース

水別

愛知県岡崎市・新城市

《特殊記号》

- × キノコ栽培地 (立入禁止)
- 炭焼き窯跡
- x 目立つ人工特徴物
(廃車、東ねたワイヤーなど)

noname stro Niji
0-Support Web shop



縮尺 1:10,000
等高線間隔 5m

会場
愛知県野外教育センター
競技時間
90分
フィニッシュ閉鎖
15:00
緊急連絡先
080-3673-2244
(実行委員長・島田)

2022年9月3日(土)
ミドルディスタンス競技
第16回名楯大会(1日目)

第16回名楯大会Day1

	M21A	4.6 km	300 m
	--- 90 m --->△		
▷		↘	×
1 60	↘		↘
2 62	↘		↘
3 64	↘		↘
4 65	✳		○
5 176	▽	<	○
6 175	↘		↘
7 174	▽		↘
8 55	▽		↘
9 177	▽		↘
10 167	▽		↘
11 170	↗	↘	
12 171	↘		↘
13 165	↘		↘
14 166	...		↘
15 158	◇		↘
16 157	←		↓
17 153	◇		↘

○--- 50 m --->⊗

【調査原図】

「Tsukude Giant」
愛知県オリエンテーリング協会

【作図責任者】

御子裕治

【調査者】

荒川恭誠 石川翔大 市川礼人 伊藤源太郎 江崎晃定
小野旭陽 小野希美 勝野智嘉 窪田英雄 酒井幸太
島田智也 清水侃太 鈴木成輔 高木慎之介 高辻乃輔
竹川貴教 藤直輝 棚橋一樹 谷平光一 野崎琴乃
堀内愛優里 牧花音 御子裕治 三田村和樹 山崎秀人
山本ひより 吉田菜里 吉丸穂

【調査期間】

2022年6月～8月

【発行】

OCAD12 License No.16755



はらべこかっちゃん

水別

愛知県岡崎市・新城市

《特殊記号》

- × キノコ栽培地 (立入禁止)
- 炭焼き窯跡
- × 目立つ人工特徴物
(廃車、東ねたワイヤーなど)

noname stro Nii
0-Support Web shop



第16回名楯大会Day1			
W21A	3.2 km	215 m	
----- 90 m ----->△			
△		∕	×
1 59	∩		
2 63	∩		∇
3 65	∩		○
4 53	↓ ∩		
5 55	∩		∇
6 177	∩		∇
7 172	∩		○
8 173	∩		∇
9 169	∩		∇
10 165	∩		∇
11 166	∩		∇
12 157	← ∩		∇
13 153	◇		∇

○----- 50 m -----○

縮尺 1:10,000
等高線間隔 5m

会場
愛知県野外教育センター
競技時間
90分
フィニッシュ閉鎖
15:00
緊急連絡先
080-3673-2244
(実行委員長・島田)

2022年9月3日(土)
ミドルディスタンス競技
第16回名楯大会(1日目)



【調査原図】

「Tsukude Giant」
愛知県オリエンテーリング協会

【作図責任者】

御子裕治

【調査者】

荒川恭誠 石川翔大 市川礼人 伊藤源太郎 江崎晃定
小野旭陽 小野希美 勝野智嘉 窪田英雄 酒井幸太
島田智也 清水侃太 鈴木忠輔 高木慎之介 高辻乃輔
竹川貴教 藤直輝 棚橋一樹 谷平光一 野崎琴乃
堀内愛優里 牧花音 御子裕治 三田村和樹 山崎秀人
山本ひより 吉田菜里 吉丸穂

【調査期間】

2022年6月～8月

【発行】

OCAD12 License No.16755



はらべこかっちゃん

M21A 9→10

M35A 6→7

M50A 6→7

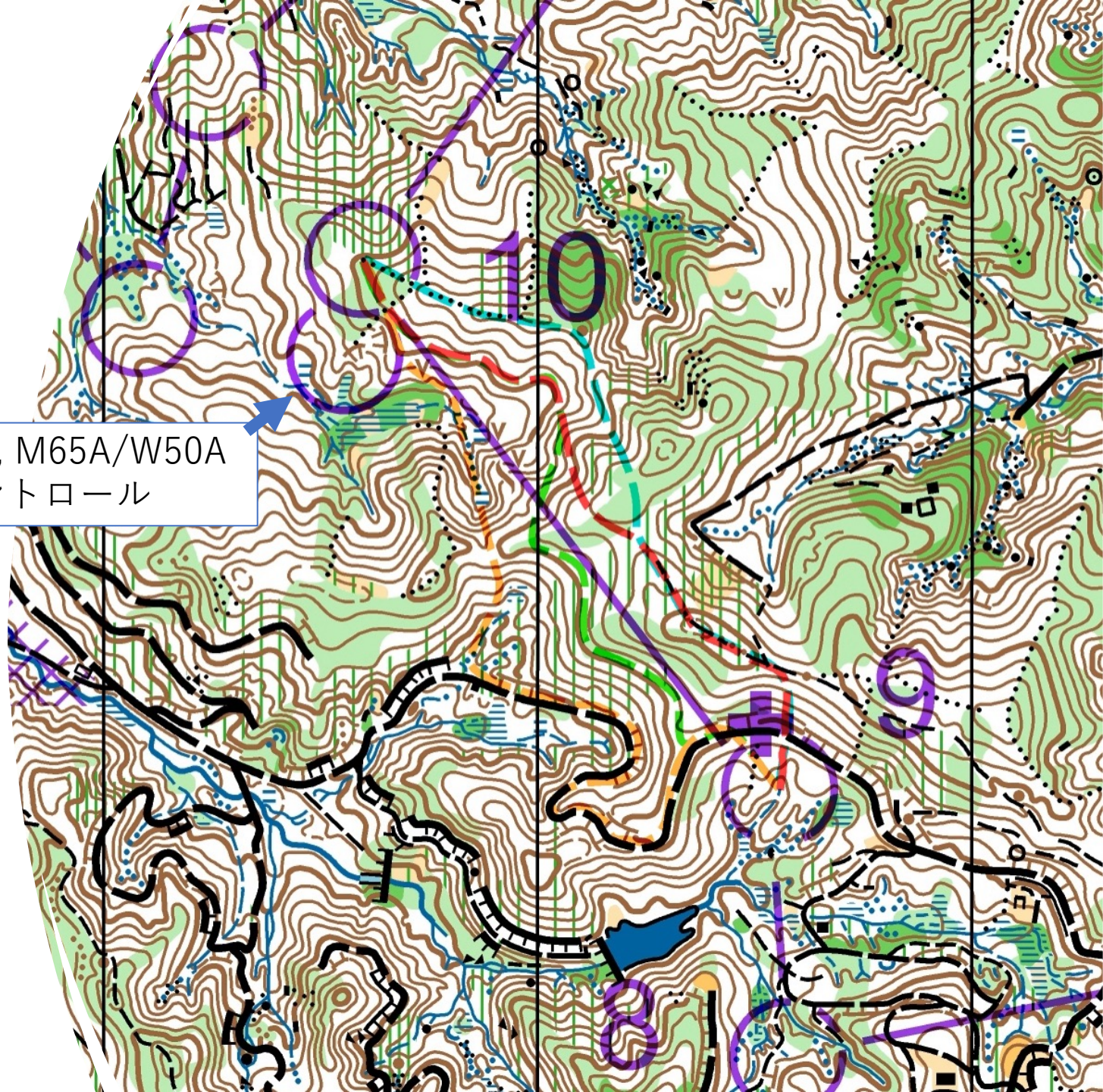
M20A 6→7

W50A/M65A 5→6

- あか 520m ↑ 45m
- みずいろ 520m ↑ 53m
- みどり 560m ↑ 25m
- だいたい 760m ↑ 65m

M20A, M65A/W50A
のコントロール

正面の壁を登るか否かでルートが分かれる。想定ベストルートは正面の壁を登ったうえで、大きな尾根・沢を使ったラフなナビゲーションができる赤ルートとした。登りの体力に自信がない場合や、倒木・下草の影響を受けにくい足長な皆様はひたすらコンタする緑ルートでも良いラップタイムが期待できるかもしれない。いずれのルートでも周囲の地形は非常に見やすい。



M21A 14→15

M50A 8→9

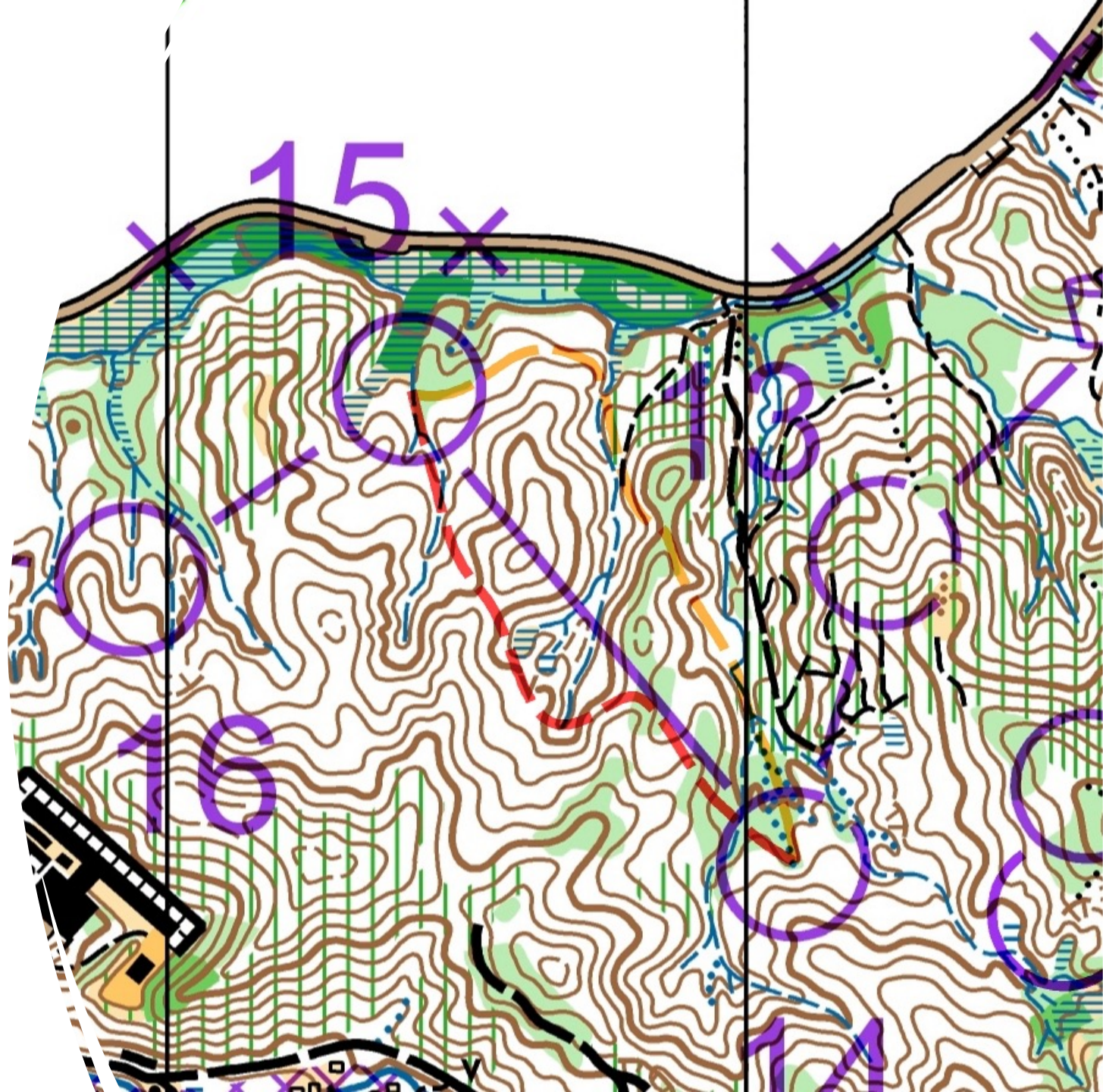
M65A 7→8

W50A 7→8

MB 4→5

- あか 360m ↑ 18m
- だいたい 390m ↑ 13m

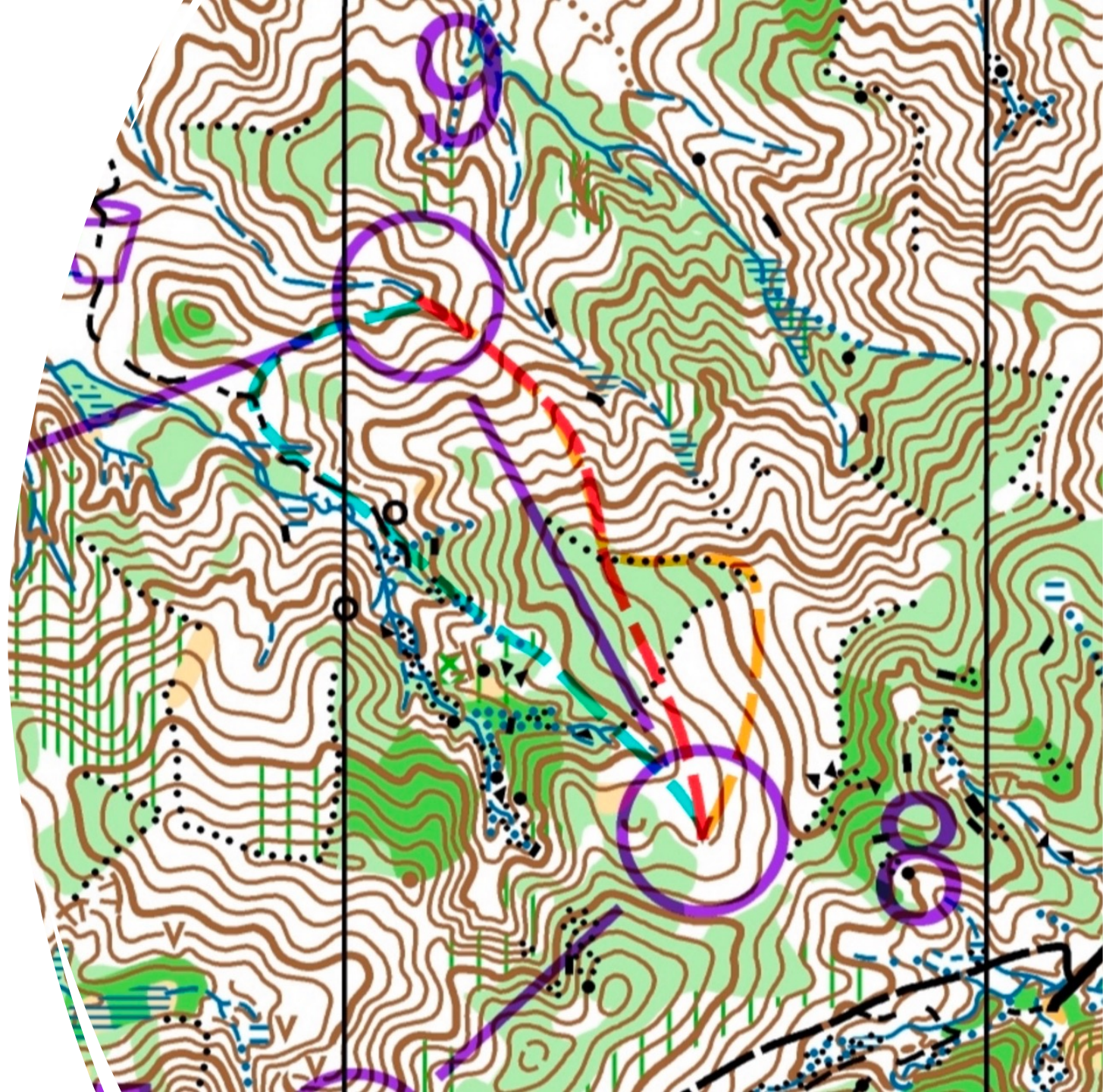
脱出の容易さをとるなら橙色ルート、アタックの容易さをとるなら赤ルート。距離・登距離的に甲乙つけがたい。どちらもやぶの中を進む必要があり、正確なナビゲーションが求められる。先に見えたルートを選ぶのが正解か。



W21A 8-9

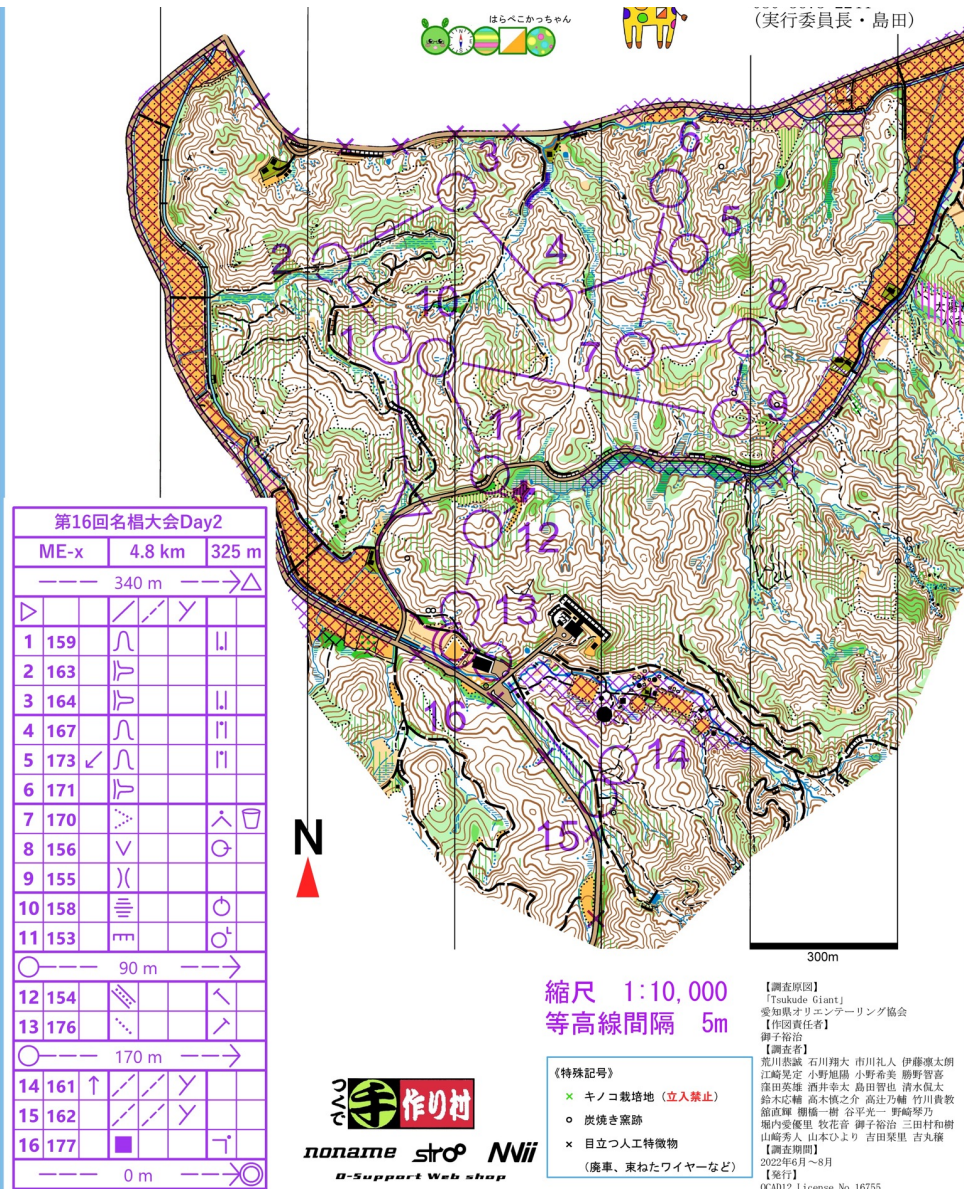
- ・あか 300m ↑ 5m
- ・だいたい 350m ↑ 25m
- ・あお 390m ↑ なし

コントロールへと続いている尾根を
めざして直進するとほとんど登らず
コンタ気味に進める。
やぶの中を進む区間も短いので
比較的難易度は低いと思われる




Eクラスリレー コース図X


ME-x



WE-x

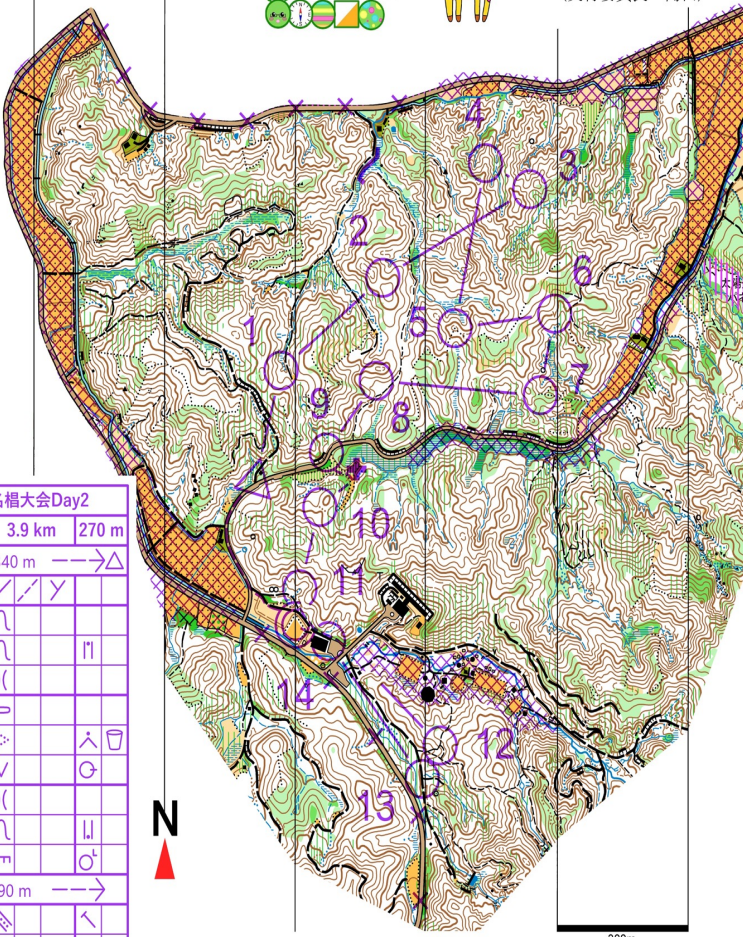


はらべこかつちゃん



USU-3673-2244
(実行委員長・島田)


第16回名福大会Day2			
WE-x	3.9 km	270 m	
--- 340 m --->△			
▷		/ /	Y
1	157 ←	∩	
2	167	∩	∩
3	172	X	
4	171	▷	
5	170	▽	△
6	156	V	○
7	155	X	
8	169	∩	∩
9	153	≡	○
○ --- 90 m --->			
10	154	▨	∩
11	176	▨	∩
○ --- 170 m --->			
12	161 ↑	/ /	Y
13	162	/ /	Y
14	177	■	T
--- 0 m --->○			



縮尺 1:10,000
等高線間隔 5m

▲ N

300m



noname stro Nii
D-Support Web shop

【調査原因】
「Tsukude Giant」
愛知県オリエンテERING協会
【作製責任者】
御子裕治
【調査者】
荒川崇誠 石川翔大 市川礼人 伊藤源太郎
江崎亮定 小野旭陽 小野希美 勝野智基
窪田英雄 酒井幸夫 島田明也 清水龍太
鈴木志樹 高木慎之介 高辻乃輔 竹川貴教
船直輝 櫻橋一樹 谷平光一 野崎琴乃
堀内愛麗里 牧花音 御子裕治 三田村和樹
山崎秀人 山本ひより 吉田菜里 吉丸廉
【調査期間】
2022年6月~8月
【発行】
OCAD12 License No.16755

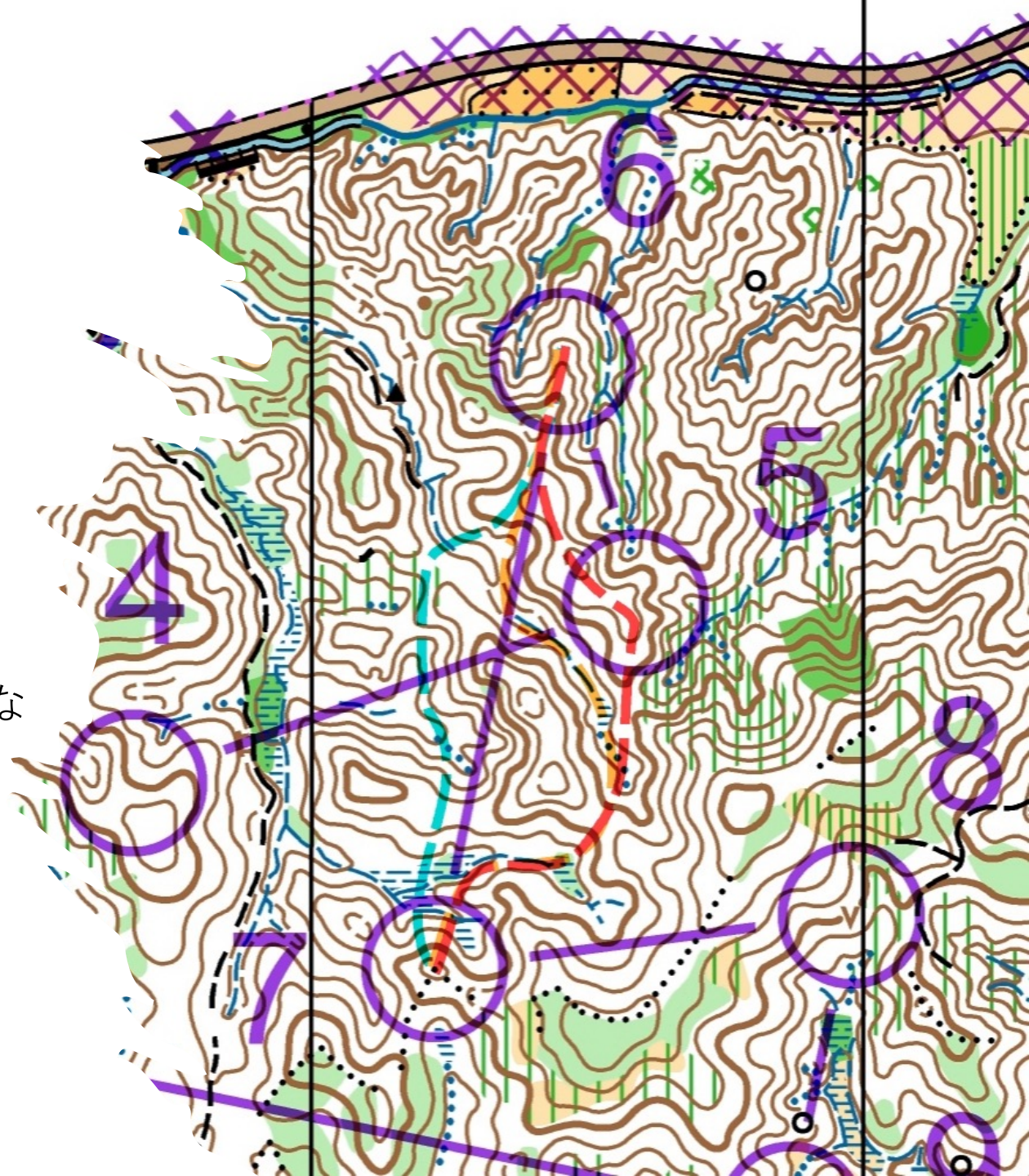
ME6-7

MA5-6,

WE,WA,MIX4-5

- あか 420m ↑ 43m
- だいたい 420m ↑ 40m
- あお 370m ↑ 50m

どのルートもありだと思う。最も考えることが少なく、足場もよい赤ルートがベストか。

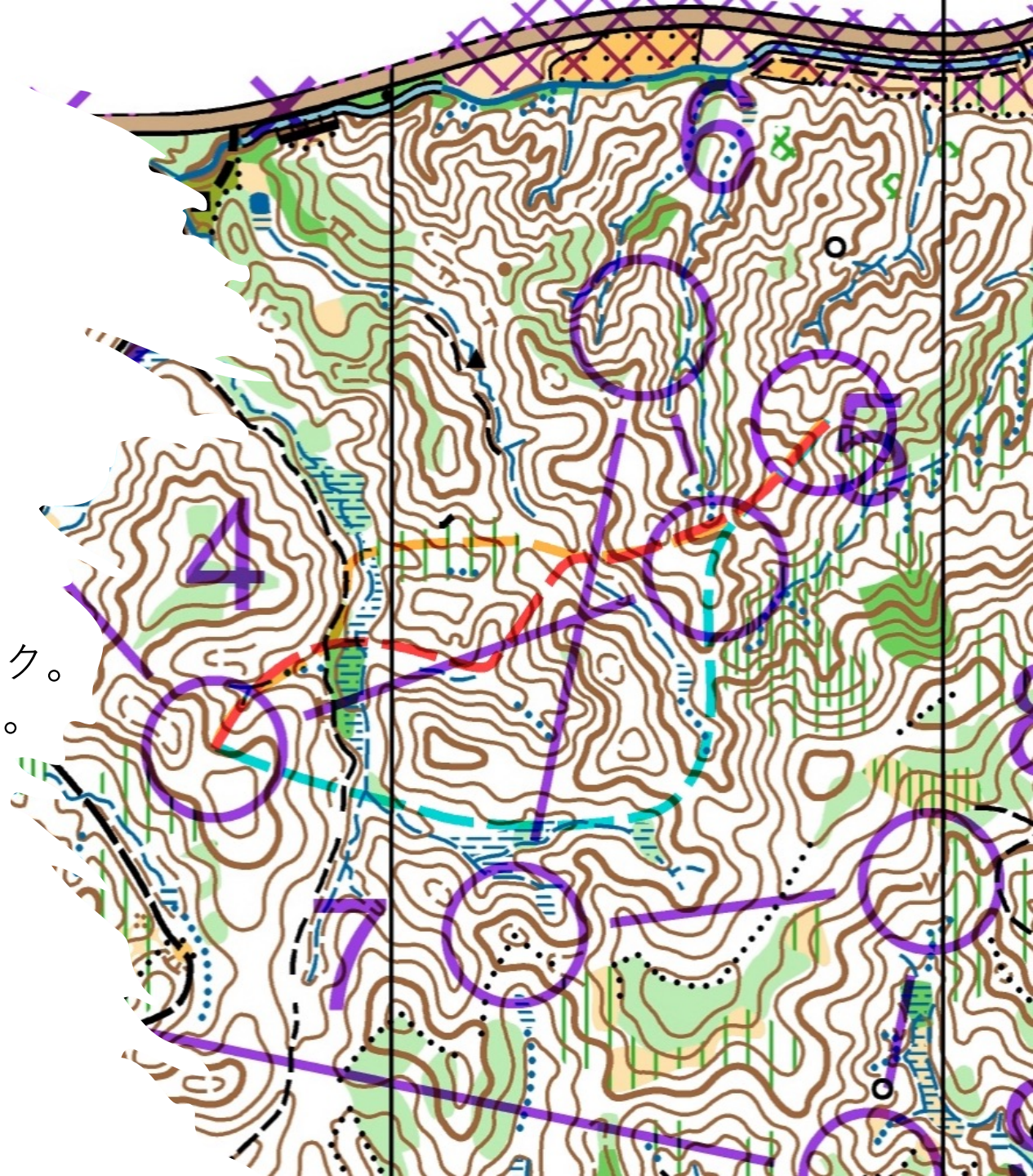


ME4-5

WE3-4

- あか 410m, 45m
- だいたい 420m, 40m
- あお 490m, 45m

このトレインで最も細かい部分に入っていくレック。
やぶは少ないので一つ一つの尾根・沢は見やすい。
足元に気を付けて落ち着いてきましょう



たくさんのご参加ありがとうございました。